

Tecnica “a risparmio energetico” per la chirurgia della cataratta

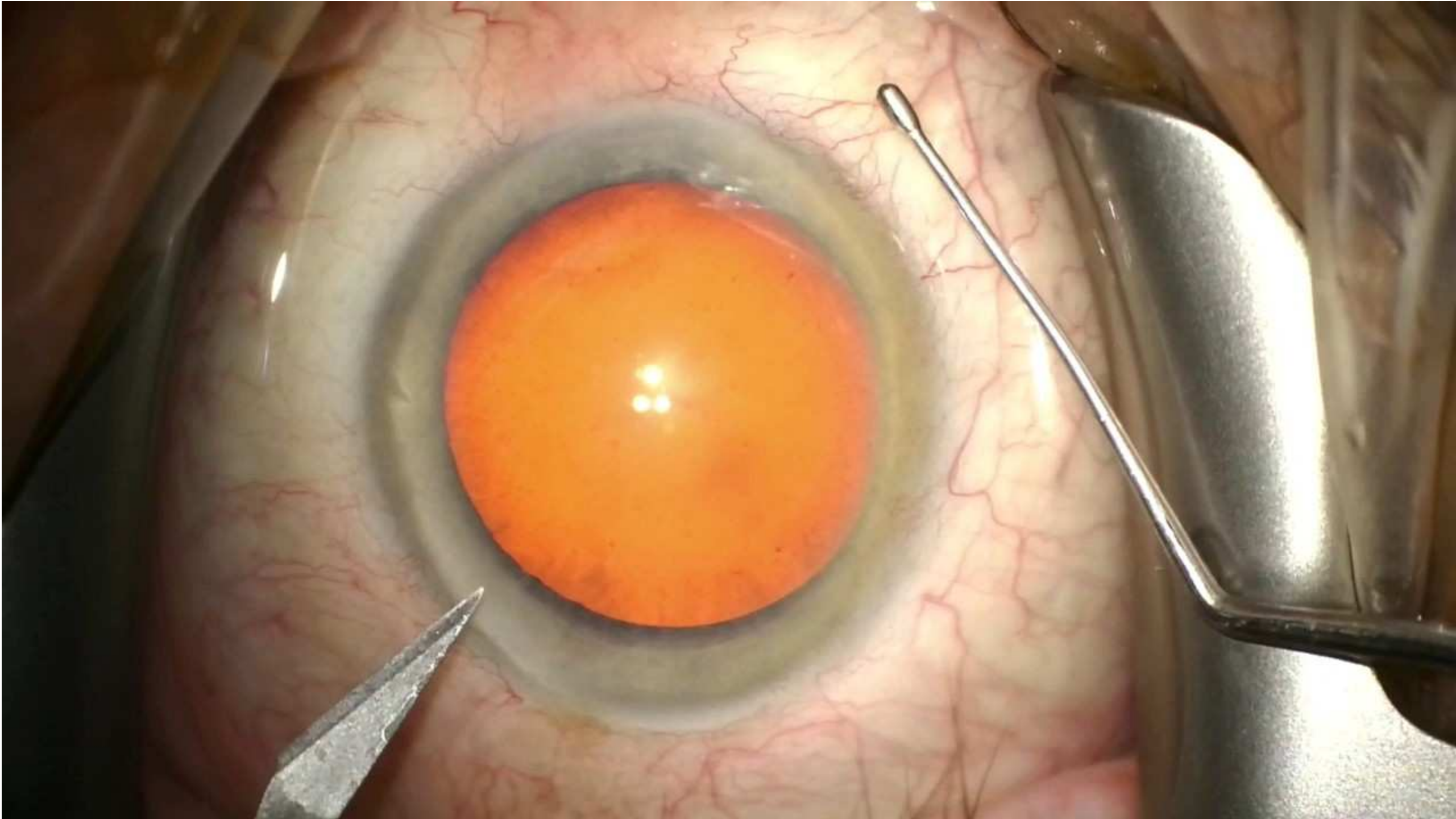
Alessandro Meduri

Università di Messina

Il nostro paziente

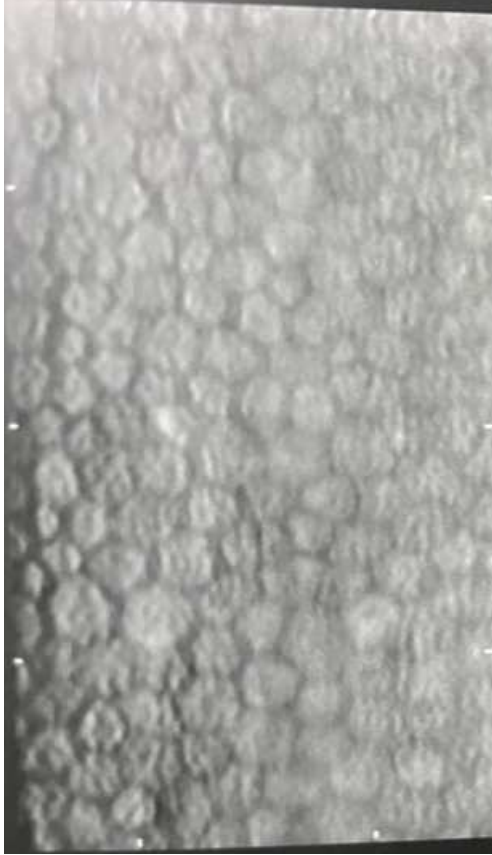
- Maschio, 79 anni
- Occhio sinistro
- Cataratta cortico-nucleare N2-3 C1
- Visus pre-operatorio 3/10
- AL 22.8 mm
- ACD 2.6 mm
- LT 5.22 mm
- WTW 12.2 mm
- K1 43.47 D K2 44.15 D
- IOL + 24 D (J+J DIB00)
- **D.O.R.C. EVA NEXUS**





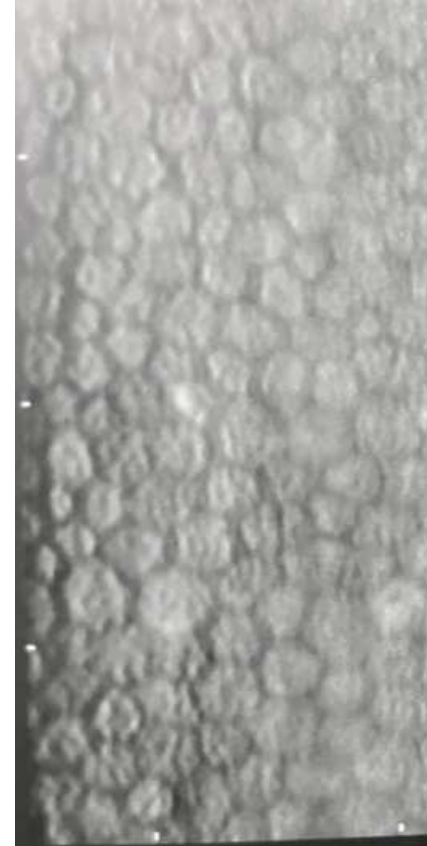
Decorso post operatorio

Pre-trattamento



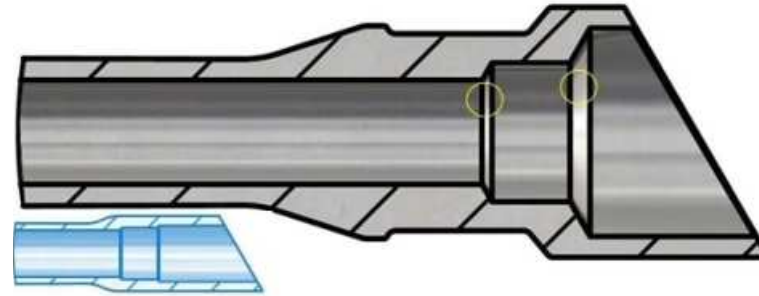
CD 2432 cell /mm²

Post-trattamento



CD 2394 cell /mm²

Discussione



EQUIPHACO:

- Diametro esterno maggiorato della punta faco
- Punta con variazione di diametro
- Maggiore stabilità di camera e efficienza di facoemulsificazione
- Maggiore efficienza degli US e riduzione del tempo effettivo di faco

Pompa VACUFLOW VTI:

Genera un flusso di infusione controllato e bilanciato

Flusso in aspirazione in doppia modalità venturi o peristaltica

Unica cassetta per chirurgia della cataratta, vitrectomia e combinata